

**Детский электромобиль BMW Joy Automatic
B15 Sports Car с радиоуправлением**

Инструкция по эксплуатации



Содержание

| | |
|---|----|
| Меры предосторожности | 3 |
| Схема и особенности сборки | 4 |
| Информация об аккумуляторах | 5 |
| Управление электромобилем | 6 |
| Зарядка электромобиля | 8 |
| Руководство по устранению неполадок | 9 |
| Радио и MP3 | 10 |
| Контактная информация..... | 11 |

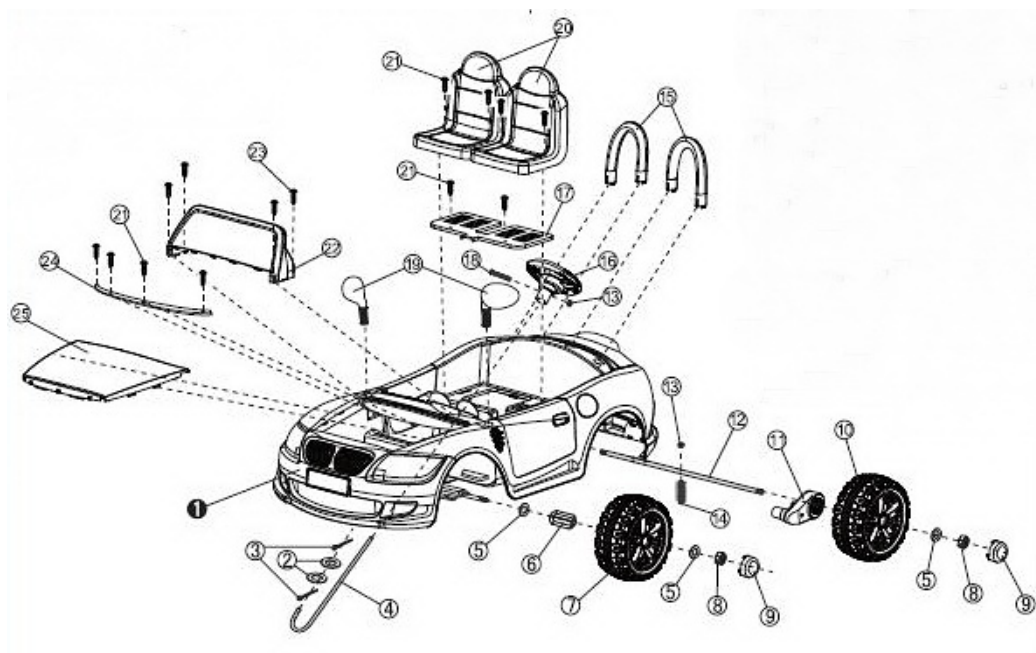
Меры предосторожности

Детский электромобиль будет радовать вашего малыша долгое время, не требуя ремонта и трудоемкого обслуживания, если родители перед его использованием внимательно ознакомятся с прилагающейся инструкцией. Также некоторые моменты нужно в доступной форме объяснить ребенку.

- Родители должны наблюдать за тем, как ребенок ведет себя за рулем, это позволит избежать травматизма или выхода из строя техники в силу неправильного обращения с ней.
- Во время поездок ребенок должен обязательно надевать шлем.
- Родители должны объяснить ребенку, что кататься по проезжей части нельзя.
- Настоятельно не рекомендуется использовать детский электромобиль на мокром асфальте или на дороге, угол наклона которой превышает 15 градусов.
- Перед переключением направления движения нужно убедиться в том, что электромобиль полностью остановлен.
- Дети не должны играть или как-то другим образом не по назначению использовать аккумуляторы и зарядные устройства к ним.
- Чистить электромобиль нужно исключительно при помощи сухой тряпки, нельзя направлять на машину напор воды.
- Добавление в предусмотренную производителем схему посторонних дополнительных элементов строго запрещается.
- После того, как ребенок покатался на электромобиле, следует обязательно отключить питание машины.
- Перед тем, как ребенок сядет на сидение, нужно проверить, надежно ли оно было закреплено болтом при сборке?
- Периодически рекомендуется проверять проводку.
- Не позволяйте детям касаться динамических частей (колес и прочего) во время движения электромобиля.

Схема и особенности сборки

- Электромобиль должен собирать только взрослый. Данная процедура займет не более получаса. Помните, что дети могут поранить себя составными элементами и частями модели, которая находится в разобранном виде.
- Проявляйте осторожность при сборке и разборке электромобиля.
- Перед началом сборки нужно убедиться в наличии всех деталей. Сохраните упаковочную тару покупки, чтобы случайно не потерять ту или иную часть модели.
- Средствами сборки выступают отвертка и гаечный ключ, которые не входят в комплект.
- Те части, которые будут зафиксированы посредством болтов и винтов, лучше заранее соединить скотчем, это придаст оперативности всему процессу сборки.
- Внимательно следуйте прилагающейся инструкции по сборке.



1 – кузов, 2 – шайба, 3 – шплинты, 4 – рулевая колонка, 5 – шайба, 6 – втулка, 7 – присоединение колеса, 8 – контргайка, 9 – колпачки, 10 – ведущее колесо, 11 – коробка передач, 12 – задняя ось, 13 – шайба, 14 – крепежный винт, 15 – спинка, 16 – рулевое колесо, 17 – защита коробки передач, 18 – крепежный винт, 19 – зеркало заднего вида, 20 – сиденье, 21 – винты с круглой головкой, 22 – окно, 23 – винты с круглой шляпкой, 24 – фиксатор капота, 25 – капот.

Информация об аккумуляторах

Аккумуляторы содержат вещество, которое может стать причиной химического ожога или порчи находящихся рядом предметов. Во избежание этого рекомендуем ознакомиться с приведенными ниже положениями:

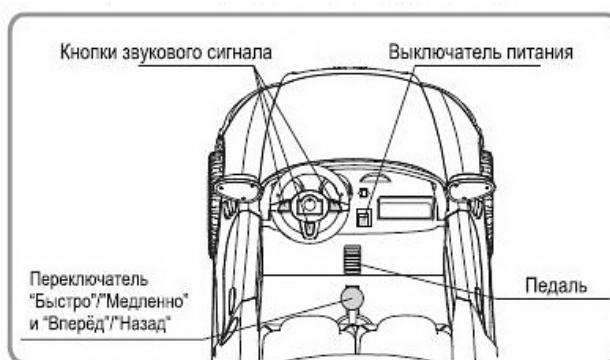
- Нельзя путать старые аккумуляторы с новыми, это же касается и разнотипных модификаций аккумуляторов;
- Вставлять аккумулятор в соответствующий отсек нужно именно так, как это предусмотрел производитель и как отмечено на схеме;
- В период длительного простоя следует удалять аккумуляторы из отсеков. Не допускайте, чтобы батареи попадали в огонь;
- Не замыкайте контакты аккумуляторов и батареек;
- Следует использовать исключительно те батареи и аккумуляторы, применение которых разрешено производителем;
- Не перезаряжаемые батареи заряжать нельзя;
- Перед зарядкой аккумулятор следует извлечь из электромобиля;
- Следите за тем, чтобы перезарядкой аккумуляторов занимались только взрослые.

Управление электромобилем

- 1) Перед тем, как ребенок сядет за руль электромобиля, важно убедиться в том, что все шаги по сборке машины были выполнены последовательно и правильно;
- 2) Убедитесь в том, что все места, требующие фиксации, прочно и надежно закреплены;
- 3) Проведите с ребенком беседу по поводу того, что можно и чего нельзя делать за рулем;
- 4) Вышеприведенные правила касаются всех без исключения, кто будет сидеть за рулем электромобиля, будь-то ваш ребенок, или соседский мальчик.

Для минимизации риска травматизма:

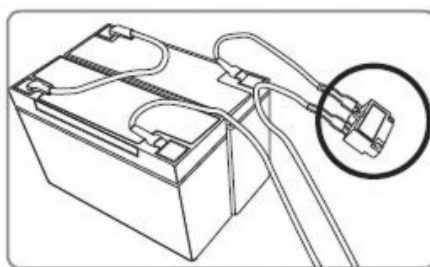
- Во время поездок всегда надевайте ребенку шлем;
- Следите за тем, чтобы ребенок сидел строго на сидении;
- Если конструкция этого не предусматривает (является одноместной) не разрешайте находиться в электромобиле более чем одному ребенку;
- Ребенок должен кататься только в зонах, которые являются для этого безопасными;
- Не используйте электромобиль в темное время суток;
- Используйте данное транспортное средство только на ровных поверхностях, это может быть как ровный асфальт, так и пол вашего дома/квартиры.



В том случае, если электромобиль не работает или не осуществляется процесс заряда, в первую очередь, нужно проверить предохранитель. Если один из них вышел из строя (перегорел), следует заменить его на другой, который прилагается к электромобилю. Располагаются предохранители под капотом.

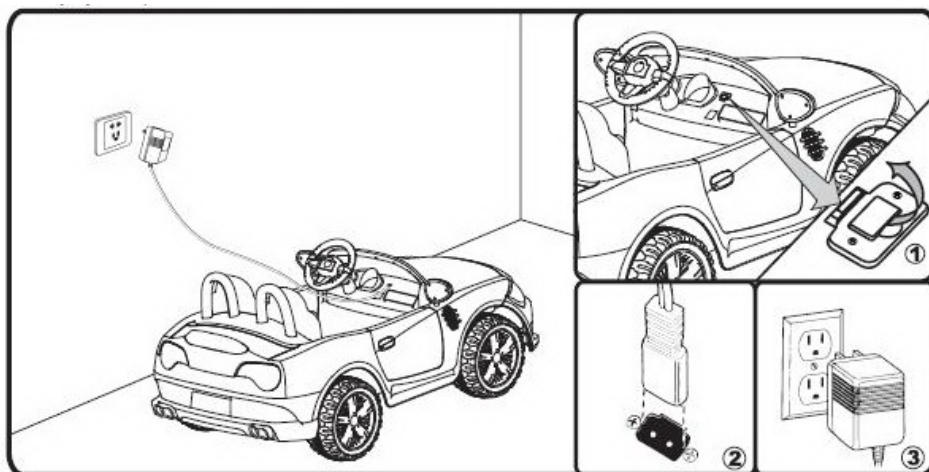
Чтобы избежать поражения электрическим током, следует придерживаться приведенных ниже положений:

- Не перегружайте машину;
- Не буксируйте ничего позади электромобиля;
- Не въезжайте вверх по крутым склонам;
- Не упирайтесь в стационарные препятствия, это является причиной пробуксовки колес и перегрева двигателя;
- Не катайтесь в очень жаркую погоду, могут перегреться некоторые составляющие конструкции;
- Не допускайте попадания влаги на аккумуляторы или другие электрические элементы игрушки;
- Не модифицируйте схемы.



Зарядка электромобиля

1. Разъем для заряда аккумулятора находится под сидением;
2. Перед зарядкой электромобиль должен быть отключен;
3. Перед первым использованием время зарядки аккумулятора не должно быть менее 8-12 часов;
4. Во избежание перегрева зарядного устройства нельзя заряжать аккумулятор более 20 часов;
5. Если электромобиль едет слишком медленно, это говорит о необходимости зарядки аккумулятора.



а) убедитесь, что машина выключена

б) отсоедините кабели питания от аккумулятора, соедините контакт провода зарядного приспособления с контактом провода аккумулятора

в) вилку зарядного устройства воткните в стенную розетку

Руководство по устранению неполадок

Машина не едет:

1) ВОЗМОЖНАЯ ПРИЧИНА: низкий заряд батареи.

После каждого использования или не реже одного раза в месяц полностью заряжайте батарею в течение 12 часов. Не оставляйте батарею на подзарядке дольше, чем на 20 часов.

2) ВОЗМОЖНАЯ ПРИЧИНА: сработал термальный предохранитель.

Машина оборудована самовосстанавливающимся предохранителем. Когда конструкция перегружена или неправильно управляется, этот предохранитель отключает электромобиль на 15-20 секунд, потом он возвращается в рабочий режим. Самовосстанавливающийся предохранитель расположен под сиденьем.

3) ВОЗМОЖНАЯ ПРИЧИНА: ослабло крепление колесных гаек.

Если гайки не затянуты, колеса не получают сцепления, необходимого для движения. Затяните гайки гаечным ключом.

4) ВОЗМОЖНАЯ ПРИЧИНА: коннектор батареи или провода отсоединены.

Убедитесь, что коннекторы батареи правильно подсоединены.

5) ВОЗМОЖНАЯ ПРИЧИНА: батарея вышла из строя.

Придерживались ли вы инструкций при работе с батареей? Батарея старая? Возможно, ее следует заменить.

Батарея не заряжается:

1) ВОЗМОЖНАЯ ПРИЧИНА: коннектор батареи или адаптера отсоединен.

Убедитесь, что коннектор батареи и адаптера правильно подключены.

2) ВОЗМОЖНАЯ ПРИЧИНА: зарядное устройство не подключено.

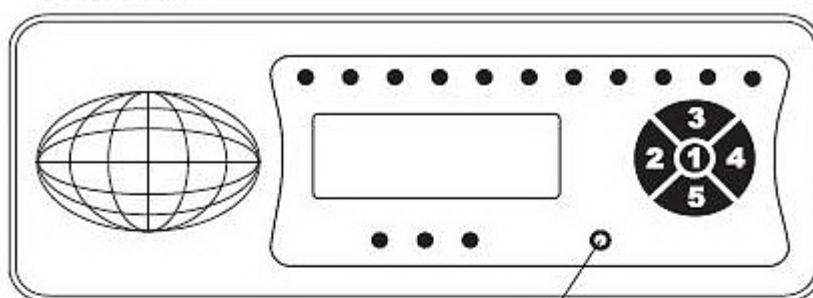
Убедитесь, что зарядное устройство включено в розетку, а розетка подключена к электросети.


3) ВОЗМОЖНАЯ ПРИЧИНА: зарядное устройство не работает.

Нагревается ли зарядное устройство во время зарядки? Если нет, оно может быть сломано, и тогда необходимо его заменить.

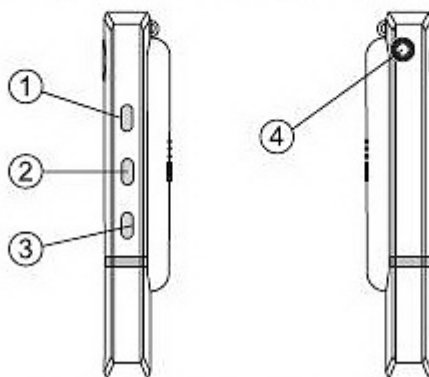
Радио и MP3



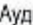
РАДИО



- 1  : Включить
- 2 **SCAN** : Автосканирование каналов
- 3 **VOL+** : Увеличить громкость
- 4 **RESET** : Сброс каналов
- 5 **VOL-** : Уменьшить громкость
- 6: Аудио вход

Цифровой аудио проигрыватель (MP3):



- 1.  Быстрое нажатие: играть/остановить; Долгое нажатие: включить/выключить.
- 2.  Быстрое нажатие: следующий трек; Долгое нажатие: увеличить громкость.
- 3.  Быстрое нажатие: предыдущий трек; Долгое нажатие: уменьшить громкость.
- 4. Аудио вход.

Контактная информация

Мы работаем со всеми регионами РФ, наш офис находится по адресу:

127254, г. Москва, Огородный проезд, дом. 5.

Телефон для связи в Москве: +7 (495) 215-56-50

Звонки из регионов РФ осуществляются БЕСПЛАТНО; тел.: 8 800 333-0-518

Наш сайт: <http://joyautomatic.ru/>

e-mail: info@joyautomatic.ru

Режим работы: пн-чт 10.00-18.00, пятница 10.00-17.00

Желаем Вам приятных покупок!