

**Детский мотоцикл (трицикл) Joy Automatic
HZL-C051 BMW**

Инструкция по эксплуатации



Содержание

Общая информация о трицикле	3
Инструкция и рекомендации по сборке	4
Управление трициклом, основные положения	6
Правила безопасности и обслуживание трицикла	7
Контактная информация	9

Общая информация о трицикле

Особенности модели:

- Простое и понятное ножное pedalное управление
- Музыкальные сигналы, возможность проигрывания веселых мелодий
- Фары и разноцветные сигнальные огни
- Усилитель MP3-проигрывателя (по выбору заказчика)

Технические характеристики

- Мотор: 6/12W
- Аккумулятор: 6V/4,5AH
- Мах скорость: 4 км/ч
- Возрастные ограничения: от 2,5 до 6 лет
- Мах нагрузка: 30кг
- Звуковые и световые эффекты: есть
- Вес в упаковке и чистый: 9 кг/7,5 кг
- Зеркала заднего вида: есть
- Посадочные места: одно
- Время зарядки: 8-12 часов
- Срок службы аккумулятора: до 300 циклов
- Особенности модели: требуется частичная сборка

Инструкция по сборке

1. Монтаж переднего колеса, крыла и передней стойки

- Открутите гайку передней стойки и наденьте шайбу.
- Пропустите переднюю ось через отверстие в рулевой стойке и наденьте шайбу.
- Пропустите переднюю ось через отверстие в переднем колесе и наденьте шайбу.
- Пропустите переднюю ось через второе отверстие в рулевой стойке и наденьте шайбу.
- Затяните гайку передней оси.

2. Монтаж рулевой колонки

- Открутите винт рулевой стойки, который фиксирует руль, соедините переднюю стойку с рулевой колонкой (зафиксируйте при помощи винта).
- Вставьте рулевую колонку в рулевую конструкцию.
- Вставьте соединительный болт М8 с шестигранной головкой в основание рулевой стойки.
- Пропустите его через стойку мотоцикла и поместите в пазы рулевой стойки.
- Наденьте шайбу М8.
- Затяните гайку М8.

3. Монтаж кофра (багажника)

Открутите винт держателя багажника и установите сам багажник. Зафиксируйте при помощи трех саморезов 4*12.

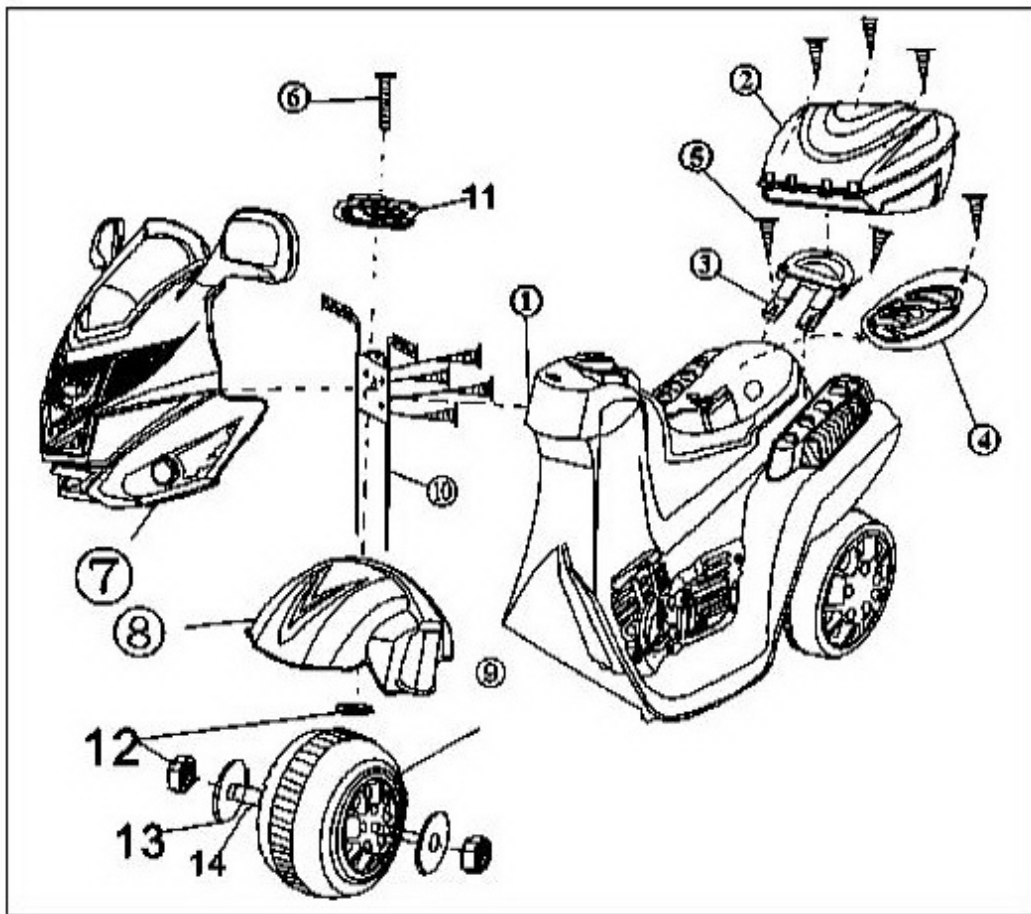
4. Монтаж сидения

Вставьте сиденье в пазы на кузове мотоцикла, а затем зафиксируйте его винтом-саморезом с полукруглой головкой 4*10.

5. Монтаж зеркал заднего вида

Установите зеркала заднего вида в соответствующие места и зафиксируйте крепежными винтами.

Наглядная схема сборки трицикла



Название деталей:

- | | |
|----------------------------------|-----------------------|
| 1. Кузов; | 7. Щиток; |
| 2. Кофр; | 8. Крыло; |
| 3. Держатель кофра; | 9. Переднее колесо; |
| 4. Сидение | 10. Рулевая стойка; |
| 5. Винт; | 11. Приборная панель; |
| 6. Болт с шестигранной головкой; | 12. Гайка; |
| | 13. Передняя ось. |

Управление трициклом, основные положения

- Перед первым использованием соедините красный разъем провода аккумулятора, расположенного в задней части трицикла, с основным красным кабелем питания в кузове. Запрещается менять полярность аккумуляторной батареи.
- Гнездо зарядного устройства расположено в задней части. Пожалуйста, включите штепсель зарядного устройства в розетку сети питания, а другой конец провода зарядного устройства вставьте в гнездо в корпусе мотоцикла. Используйте зарядное устройство одобренной производителем конфигурации.
- Перед первым использованием рекомендуется заряжать аккумулятор в течение 8-10 часов, но не дольше 12 часов. Иначе, это может повредить аккумуляторную батарею.
- Если мотоцикл едет слишком медленно, зарядите батарею.
- Если мотоцикл не будет использоваться длительное время, полностью зарядите аккумулятор, отсоедините штепсель зарядного устройства и контакт аккумулятора.
- В случае простоя мотоцикла заряжайте аккумулятор раз в месяц. Это позволит продлить срок его службы.
- Во время зарядки зарядное устройство может немного нагреваться и негромко жужжать, не стоит беспокоиться по этому поводу, это нормально.

Для воспроизведения музыки необходимо подсоединить к трициклу устройство MP3.

1. Включите главный выключатель питания (подсоедините к аудиовыходу MP3-плеера аудиовыход усилителя трицикла);
2. Включите функцию воспроизведения MP3;
3. Отрегулируйте громкость.

Начало движения:

1. Включите главный выключатель питания.
2. Включите передачу переднего или заднего хода.
3. Установите все выключатели в нейтральном положении, если вы не пользуетесь мотоциклом.

Правила безопасности и обслуживание трицикла

- Зарядку аккумулятора должны выполнять только взрослые. Не позволяйте детям заряжать аккумулятор.
- Не оставляйте детей за рулем без присмотра.
- Сборку должны выполнять только взрослые. Перед использованием мотоцикла, пожалуйста, удостоверьтесь в том, что сборка произведена правильно и в соответствии с инструкцией.
- Удостоверьтесь в том, что дети будут кататься в пределах безопасной территории по ровной дороге. Не используйте мотоцикл в плохую погоду, при недостаточном освещении или наличии препятствий на дороге.
- Запрещается кататься на проезжей части, шоссе, на склонах, по ступенькам, возле бассейнов и в прочих потенциально опасных местах.
- Коробка передач мотоцикла выполнена из пластика. Запрещается перегружать конструкцию.
- Некоторые детали могут быть повреждены в результате неправильного использования изделия. Пользуйтесь мотоциклом бережно и осторожно.
- Запрещается резко переключать тумблер движения Вперед/Назад во время движения мотоцикла. Изменение направления движения можно осуществлять только после окончательной остановки трицикла.
- Нельзя мыть мотоцикл водой или чистить его корпус какими-либо химическими средствами. Используйте только мягкую сухую ткань.
- Зарядное устройство – это не игрушка, поэтому не позволяйте детям играть с ним. После завершения зарядки упакуйте и уберите зарядное устройство в недоступное для ребенка место.
- Запрещается одновременно использовать старые и новые аккумуляторные батареи. Пожалуйста, не оставляйте без присмотра использованные батареи.
- Берегите мотоцикл от огня.
- Перед каждой зарядкой необходимо проверить и удостовериться в исправности корпуса зарядного устройства, выходного контакта электрического кабеля питания и контактного штепселя. Если они повреждены, не используйте их.

- На упаковке мотоцикла содержится важная информация. Пожалуйста, сохраните ее.
- Обслуживая мотоцикл, будьте осторожны с его электрическими частями.
- В целях обеспечения безопасности вашего ребенка, пожалуйста, производите осмотр и обслуживание мотоцикла как можно чаще.
- Запрещается изменять конфигурацию трицикла и электрическую систему.
- Техническое обслуживание электрической части должны проводить квалифицированные специалисты.

Контактная информация

Мы работаем со всеми регионами РФ, наш офис находится по адресу:

127254, г. Москва, Огородный проезд, дом. 5.

Телефон для связи в Москве: +7 (495) 215-56-50

Звонки из регионов РФ осуществляются БЕСПЛАТНО; тел.: 8 800 333-0-518

Наш сайт: <http://joyautomatic.ru/>

e-mail: info@joyautomatic.ru

Режим работы: пн-чт 10.00-18.00, пятница 10.00-17.00

Желаем Вам приятных покупок!